

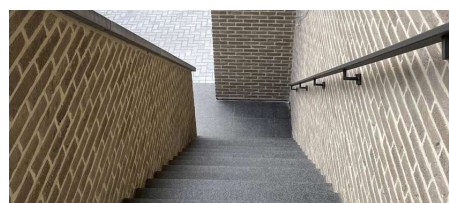


TE KOOP - DUPLEX

€ 349.000

Halensebaan 60 B1, 3290 Diest

Ref. JB



Aantal slaapkamers: 3

Aantal badkamers: 1

Beschikbaarheid: mits inachtneming
huurders

Bew. opp.: 200m²

Terras opp.: 50m²

Buurt: stadsrand

EPC: 147kwh/m²/j

Type beglazing: thermische
onderbreking

Type verwarming: condensatie

OMSCHRIJVING

Ruime duplex met terrassen, tuin en privé parkings.

Recent gebouwd appartement, goede verbinding naar stad Diest en E313 / E314, volledig afgewerkt met hoogwaardige degelijke materialen, veel lichtinval door de ramen rondom het appartement.

Bestaande uit:

Inkomhal, vestiaire , gastentoilet met handenwasser, salon, eetruimte met terras vooraan, open volledig geïnstalleerde keuken, toegang tot ruim terras aan zijkant en achteraan, berging / wasplaats, nachthal boven, 3 ruime slaapkamers, apart toilet, badkamer met dubbele lavabo, bad en douche, open geïsoleerde zolder berging met luik en trap.

Gelijkvloers: privé tuin achteraan, diverse privé autostaanplaatsen, extra trap van terras achteraan naar de tuin, 1 autostaanplaats vooraan, ruime kelderberging.

FINANCIEEL

Prijs: € 349.000,00

Beschikbaarheid: Mits inachtneming huurders

Servitude: Nee

GEBOUW

Bewoonbare oppervlakte: 200,00 m²

Aantal gevels: 4

Bouwjaar: 2017

Nieuwbouw: Ja

Staat: Nieuw

Oriëntatie voorgevel: Zuid

COMFORT

Gemeubeld: Nee

ENERGIE

EPC score: 147 kWh/m²/jaar

Type beglazing: Thermische onderbreking

Ramen: Aluminium

Elektriciteitskeuring: Ja, conform

Type verwarming: Condensatie

Verwarming: Individueel

LIGGING

Buurt: Stadsrand, centraal

TERREIN

Tuin: Ja (280,00 m²)

Oriëntatie terras 1: Zuidwesten

INDELING

Keuken: Ja, VS volledig geïnstalleerd

Bureau: Ja

Badkamer type: Douche en ligbad

Douchekamers: 1

Toiletten: 2

Terras: 50,00 m²

Wasplaats: Ja

Kelder: Ja

TECHNIEKEN

Elektriciteit: Ja

Telefoonbekabeling: Ja

STEDENBOUW

Bestemming: Woongebied

Bouwvergunning: Ja

Verkavelingsvergunning: Nee

Voorkooprecht: Nee

Dagvaarding: Nee - geen rechterlijke herstelmaatregel of bestuurlijke maatregel opgelegd

O-peil: Niet gelegen in een overstromingsgevoelig gebied

Vonnissen: Nee

PARKING

